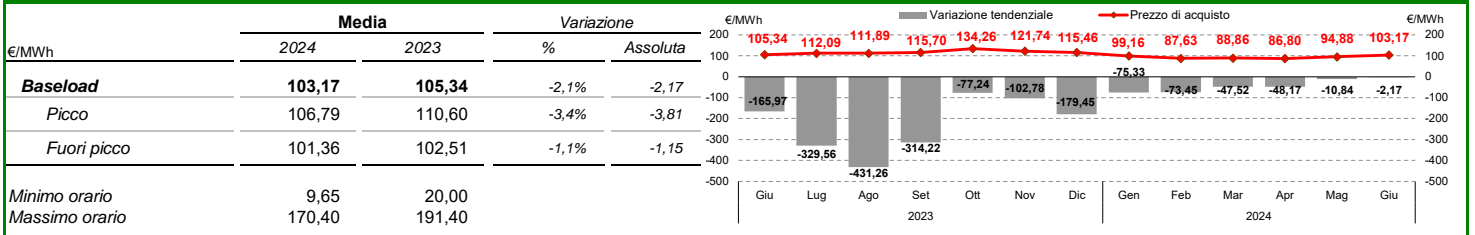
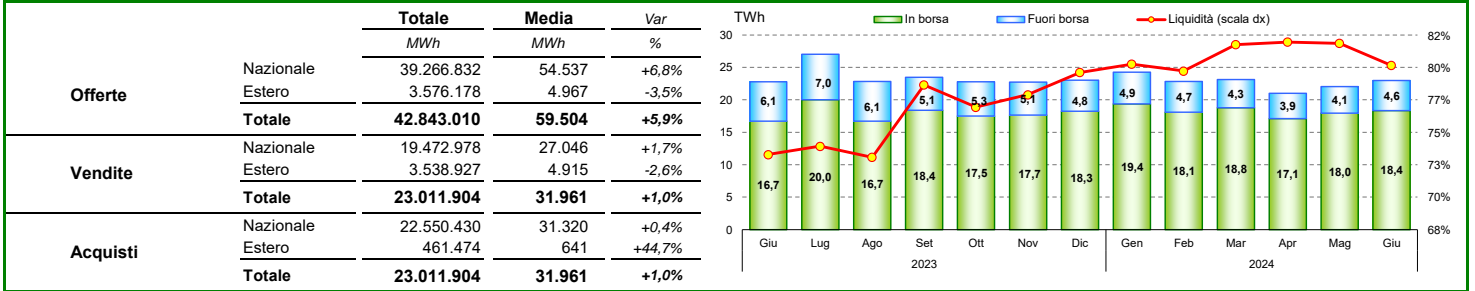


Prezzo medio di acquisto



Volumi offerti, venduti e acquistati



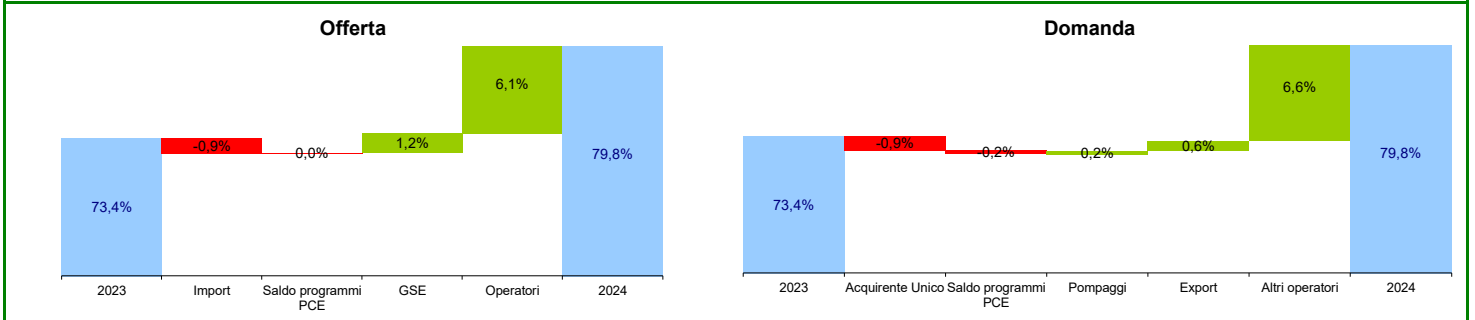
Offerta di energia elettrica

MWh	Totale	Media	Variazione	Struttura
Borsa	18.362.688	25.504	+9,7%	79,8%
Operatori	11.981.678	16.641	+14,3%	52,1%
GSE	2.953.575	4.102	+11,5%	12,8%
Zone estere	3.427.434	4.760	-4,9%	14,9%
Saldo programmi PCE	-	-	-100,0%	0,0%
PCE (incluso MTE)	4.649.216	6.457	-23,2%	20,2%
Zone estere	111.489	155	+263,2%	0,5%
Zone nazionali	4.537.727	6.302	-24,6%	19,7%
Saldo programmi PCE	-	-		
VOLUMI VENDUTI	23.011.904	31.961	+1,0%	100,0%
VOLUMI NON VENDUTI	19.831.106	27.543	+12,1%	
OFFERTA TOTALE	42.843.010	59.504	+5,9%	

Domanda di energia elettrica

MWh	Totale	Media	Variazione	Struttura
Borsa	18.362.688	25.504	+9,7%	79,8%
Acquirente Unico	1.066.948	1.482	-14,9%	4,6%
Altri operatori	14.310.813	19.876	+13,1%	62,2%
Pompaggi	63.691	88	+303,9%	0,3%
Zone estere	461.444	641	+44,7%	2,0%
Saldo programmi PCE	2.459.793	3.416	-1,2%	10,7%
PCE (incluso MTE)	4.649.216	6.457	-23,2%	20,2%
Zone estere	30	0	-	0,0%
Zone nazionali Acquirente Unico	69.600	97	-	0,3%
Zone nazionali altri operatori	7.039.379	9.777	-17,6%	30,6%
Saldo programmi PCE	-2.459.793			
VOLUMI ACQUISTATI	23.011.904	31.961	+1,0%	100,0%
VOLUMI NON ACQUISTATI	746.101	1.036	-1,3%	
DOMANDA TOTALE	23.758.005	32.997	+0,9%	

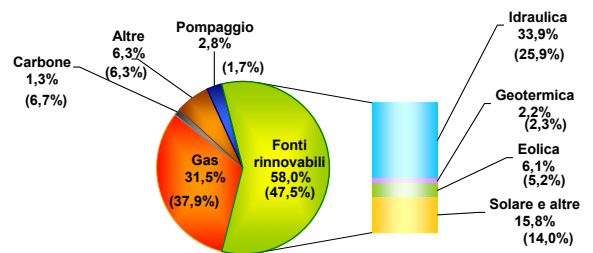
Liquidità - evoluzione strutturale



Volumi venduti per fonte

	Totale	Media	Variazione		Struttura
	MWh	MWh	MWh	%	%
Fonti tradizionali	7.632.702	10.601	-2.930	-21,7%	39,2%
Gas	6.143.064	8.532	-1.551	-15,4%	31,5%
Carbone	258.720	359	-1.425	-79,9%	1,3%
Altre	1.230.918	1.710	+45	+2,7%	6,3%
Fonti rinnovabili	11.286.826	15.676	+3.053	+24,2%	58,0%
Idrraulica	6.600.353	9.167	+2.277	+33,0%	33,9%
Geotermica	422.428	587	-22	-3,7%	2,2%
Eolica	1.193.497	1.658	+268	+19,3%	6,1%
Solare e altre	3.070.548	4.265	+530	+14,2%	15,8%
Pompaggio	553.450	769	+325	+73,3%	2,8%
Totale	19.472.978	27.046	+448	+1,7%	100,0%

Struttura delle vendite

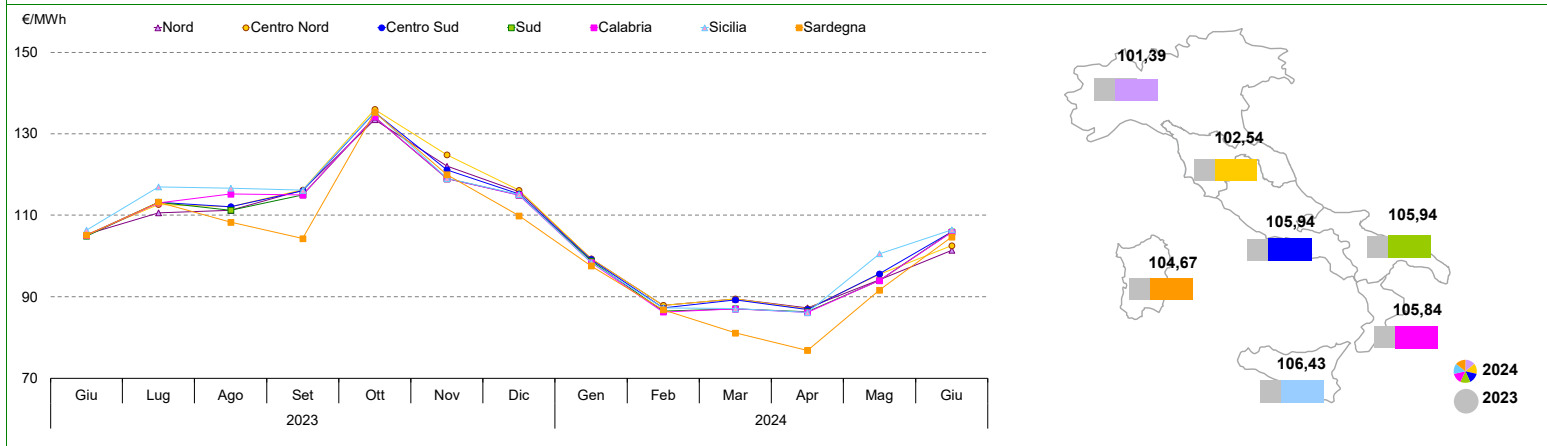


Tra parentesi i valori dello stesso mese dell'anno precedente

Prezzo zonale di vendita

	Nord		Centro Nord		Centro Sud		Sud		Calabria		Sicilia		Sardegna	
	€/MWh	Var	€/MWh	Var	€/MWh	Var	€/MWh	Var	€/MWh	Var	€/MWh	Var	€/MWh	Var
Baseload	101,39	-3,8%	102,54	-2,6%	105,94	+0,8%	105,94	+1,0%	105,84	+0,7%	106,43	+0,1%	104,67	-0,4%
Picco	106,84	-4,0%	106,97	-3,9%	106,81	-2,0%	106,81	-1,4%	106,78	-1,6%	106,78	-3,4%	104,38	-4,3%
Fuori picco	98,66	-3,4%	100,32	-1,6%	105,50	+2,5%	105,50	+2,5%	105,37	+2,1%	106,25	+2,1%	104,81	+1,8%
Minimo orario	9,65		9,65		9,65		9,65		9,65		9,65		0,00	
Massimo orario	166,98		166,98		190,00		190,00		190,00		190,00		190,00	
CCT	1,78		0,63		-2,77		-2,77		-2,67		-3,26		-1,50	

Prezzi zonali di vendita



Volumi zonali

		Nord		Centro Nord		Centro Sud		Sud		Calabria		Sicilia		Sardegna	
		MWh	Var	MWh	Var	MWh	Var	MWh	Var	MWh	Var	MWh	Var	MWh	Var
Offerte	Totale	20.846.657	+5,4%	1.597.254	+5,1%	6.321.617	+27,9%	4.549.589	-9,2%	2.474.364	+3%	2.283.623	+12,7%	1.193.727	+9,9%
	Media	28.954	+1.494	2.218	+107	8.780	+1.915	6.319	-641	3.437	+98	3.172	+358	1.658	+149
Vendite	Totale	10.949.029	+3,3%	1.213.763	-7,1%	2.170.090	+10,1%	2.103.297	-12,6%	1.090.181	-10,1%	963.780	+13,4%	982.837	+22,1%
	Media	15.207	+484	1.686	-128	3.014	+276	2.921	-420	1.514	-169	1.339	+158	1.365	+247
Acquisti	Totale	12.684.793	-1,5%	1.919.864	-2,2%	4.036.941	+3,8%	1.462.393	+2,3%	439.262	+8,6%	1.328.449	+2,1%	678.728	+12,5%
	Media	17.618	-267	2.666	-61	5.607	+207	2.031	+47	610	+48	1.845	+38	943	+105

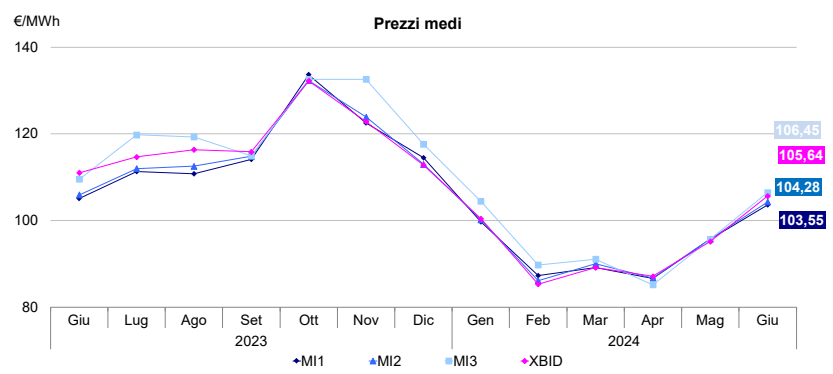
Volumi venduti per fonte. Media oraria

	Nord		Centro Nord		Centro Sud		Sud		Calabria		Sicilia		Sardegna	
	MWh	Var	MWh	Var	MWh	Var	MWh	Var	MWh	Var	MWh	Var	MWh	Var
Fonti tradizionali	4.432	-36,8%	605	-11,7%	1.480	+15,2%	1.390	-27,0%	1.078	-17,1%	683	+7,2%	933	+32,1%
Gas	3.540	-39,8%	549	-13,2%	1.222	+137,6%	1.175	+1,6%	935	-21,6%	613	+2,6%	498	+378,2%
Carbone	0	-100,0%	-	-	0	-100,0%	0	-100,0%	0	-	-	-	359	-30,3%
Altre	891	+1,4%	56	+6,5%	258	+18,4%	214	-23,3%	143	+31,6%	70	+75,3%	76	-11,9%
Fonti rinnovabili	10.039	+37,1%	1.081	-4,2%	1.508	+6,6%	1.531	+6,6%	436	+14,0%	654	+22,8%	426	+4,6%
Idraulica	7.520	+49,5%	189	-18,2%	573	-21,0%	490	+6,0%	137	-8,6%	178	+3,8%	80	-32,4%
Geotermica	-	-	587	-3,7%	-	-	-	-	-	-	-	-	-	-
Eolica	26	+37,1%	18	+23,9%	352	+58,8%	661	+2,8%	205	+38,6%	250	+21,1%	146	+6,3%
Solare e altre	2.494	+9,8%	287	+4,8%	582	+24,7%	381	+14,9%	94	+10,9%	226	+46,1%	200	+31,8%
Pompaggio	736	+88,5%	-	-	26	-33,0%	0	-	-	-	1	-91,7%	6	+51,8%
Totale	15.207	+3,3%	1.686	-7,1%	3.014	+10,1%	2.921	-12,6%	1.514	-10,1%	1.339	+13,4%	1.365	+22,1%

Mercato Infragiornaliero

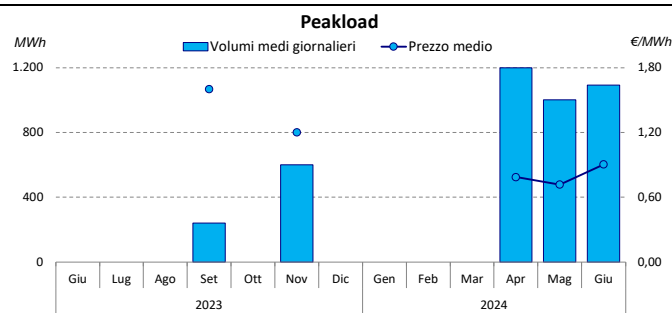
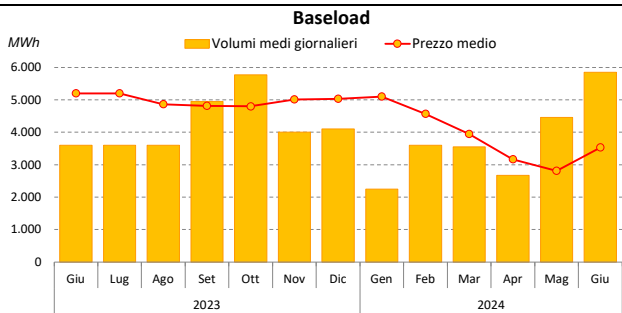
Giugno 2024

	Prezzo medio di acquisto €/MWh		Volumi MWh		
	2024	variazione	Totale	Media	variazione
MGP (1-24 h)	103,17	-2,1%	23.011.904	31.961	+1,0%
MI1 (1-24 h)	103,55	-1,4%	1.119.139	1.608	+8,7%
MI2 (1-24 h)	104,28	-1,5%	470.538	654	+15,7%
MI3 (13-24 h)	106,45	-2,8%	222.407	639	+17,0%
XBID (1-24 h)	105,64	-4,8%	848.845	1.179	+59,1%



Tra parentesi lo scarto con i prezzi su MGP negli stessi periodi rilevanti (ore)

Tipologia	Negoziazioni		Prodotti negoziati			Prezzo			Volumi	
	N.		N.			Medio	Minimo	Massimo	MWh	
						€/MWh	€/MWh	€/MWh	MWh	MWh/g
Baseload	58	16/30	0,88	0,80	0,95	93.648	5.853			
Peakload	20	11/20	0,90	0,85	0,95	12.000	1.091			
Totale	78					105.648				



Mercato a Termine dell'Energia

Giugno 2024

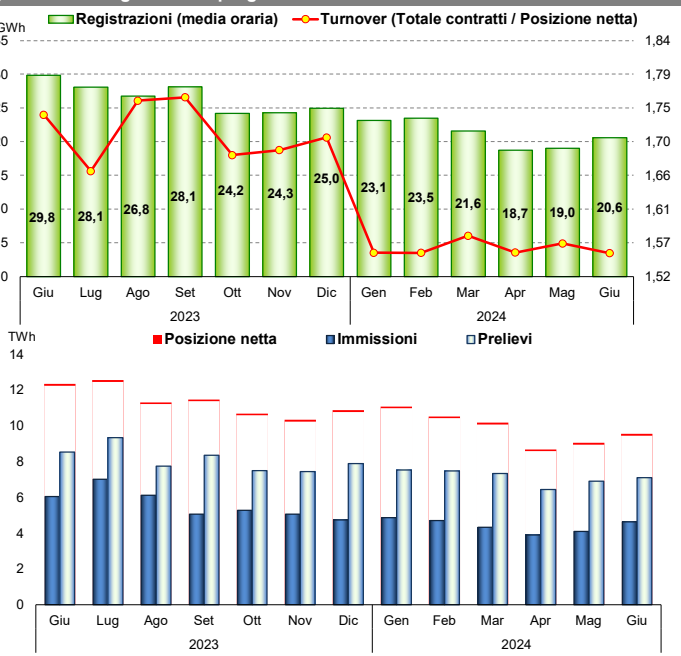
Prodotti	Mercato				OTC		Totale		Posizioni aperte**	
	Prezzo di controllo*		Negoziations	Volumi	Registrazioni	Volumi	Volumi		MW	
	€/MWh	variazioni %	N.	Volumi	N.	MW	MW	variazioni %	MW	MW
Baseload										
Luglio 2024	94,19	+0,0%	-	-	-	-	-	-	7	5.208
Agosto 2024	109,54	+0,0%	-	-	-	-	-	-	7	5.208
Settembre 2024	107,16	+0,0%	-	-	-	-	-	-	7	5.040
Ottobre 2024	107,78	-	-	-	-	-	-	-	-	-
III Trimestre 2024	103,59	+0,0%	-	-	-	-	-	-100,0%	7	15.456
IV Trimestre 2024	114,68	+0,0%	-	-	-	-	-	-100,0%	7	15.463
I Trimestre 2025	119,19	+0,0%	-	-	-	-	-	-	-	-
II Trimestre 2025	99,70	+0,0%	-	-	-	-	-	-	-	-
III Trimestre 2025	109,37	-	-	-	-	-	-	-	-	-
Anno 2025	113,72	+0,0%	-	-	-	-	-	-	-	-
Totale										25.711
Peakload										
Luglio 2024	104,71	+0,0%	-	-	-	-	-	-	2	552
Agosto 2024	110,45	+0,0%	-	-	-	-	-	-	2	528
Settembre 2024	103,33	-10,4%	-	-	-	-	-	-	2	504
Ottobre 2024	114,64	-	-	-	-	-	-	-	-	-
III Trimestre 2024	106,18	-3,5%	-	-	-	-	-	-	2	1.584
IV Trimestre 2024	126,39	+0,0%	-	-	-	-	-	-	2	1.584
I Trimestre 2025	129,04	+0,0%	-	-	-	-	-	-	-	-
II Trimestre 2025	105,62	+0,0%	-	-	-	-	-	-	-	-
III Trimestre 2025	117,92	-	-	-	-	-	-	-	-	-
Anno 2025	120,31	+0,0%	-	-	-	-	-	-	-	-
Totale										2.616
Totale										28.327

*Riferito all'ultima sessione di contrattazione del mese
 ** In corsivo la posizione aperta alla chiusura dell'ultimo giorno di trading

Piattaforma Conti Energia a Termine

Transazioni registrate con consegna/ritiro a Giugno 2024 e programmi

MWh	Transazioni registrate				GWh	Registrazioni (media oraria)	Turnover (Totale contratti / Posizione netta)
	Totale	Media	Variazione	Struttura			
Baseload	2.260.687	3.140	-1,4%	15,2%	29,8	1,79	
Off Peak	10.368	14	-50,2%	0,1%	28,1	1,75	
Peak	4.560	6	-62,2%	0,0%	26,8	1,70	
Week-end	-	-	-	-	28,1	1,66	
Totale Standard	2.275.615	3.161	-2,2%	15,3%	24,2	1,61	
Totale Non standard	12.447.076	17.288	-34,8%	83,9%	24,3	1,57	
PCE bilaterali	14.722.691	20.448	-31,3%	99,3%	25,0	1,52	
MTE	4.080	6	-29,2%	0,0%	23,1		
MPEG	105.648	147	+125,7%	0,7%	23,5		
Totale PCE	14.832.419	20.601	-30,9%	100,0%	21,6		
Posizione netta	9.559.955	13.278	-22,6%		18,7		
					19,0		
					20,6		



	Programmi			
	Immissione		Prelievo	
	Totale	Variazione	Totale	Variazione
Richiesti	5.132.676	-29,5%	7.109.414	-16,8%
Rifiutati	483.459	-60,5%	405	-51,8%
Registrati	4.649.216	-23,2%	7.109.009	-16,8%
Sbilanciamento a programma	4.910.739	-22,0%	2.450.946	-35,7%
Saldo programmi	-	-100,0%	2.459.793	-1,2%